



21.12.2023г. №1245
РОССИЙСКАЯ ФЕДЕРАЦИЯ
ИРКУТСКАЯ ОБЛАСТЬ
БРАТСКИЙ РАЙОН
ВИХОРЕВСКОЕ МУНИЦИПАЛЬНОЕ ОБРАЗОВАНИЕ
АДМИНИСТРАЦИЯ
ПОСТАНОВЛЕНИЕ

**О СОЗДАНИИ ВИХОРЕВСКОГО ГОРОДСКОГО
ЛЕСНИЧЕСТВА НА ЗЕМЛЯХ ВИХОРЕВСКОГО
ГОРОДСКОГО ПОСЕЛЕНИЯ БРАТСКОГО РАЙОНА
ИРКУТСКОЙ ОБЛАСТИ И УСТАНОВЛЕНИИ ЕГО ГРАНИЦ**

В соответствии со статьями 23, 84 Лесного кодекса Российской Федерации, пунктом 20.1 части 1, части 4 статьи 14 Федерального закона от 06.10.2003 № 131-ФЗ «Об общих принципах организации местного самоуправления в Российской Федерации», пунктами 20.1, 20.2 статьи 7 Устава Вихоревского муниципального образования, администрация Вихоревского городского поселения

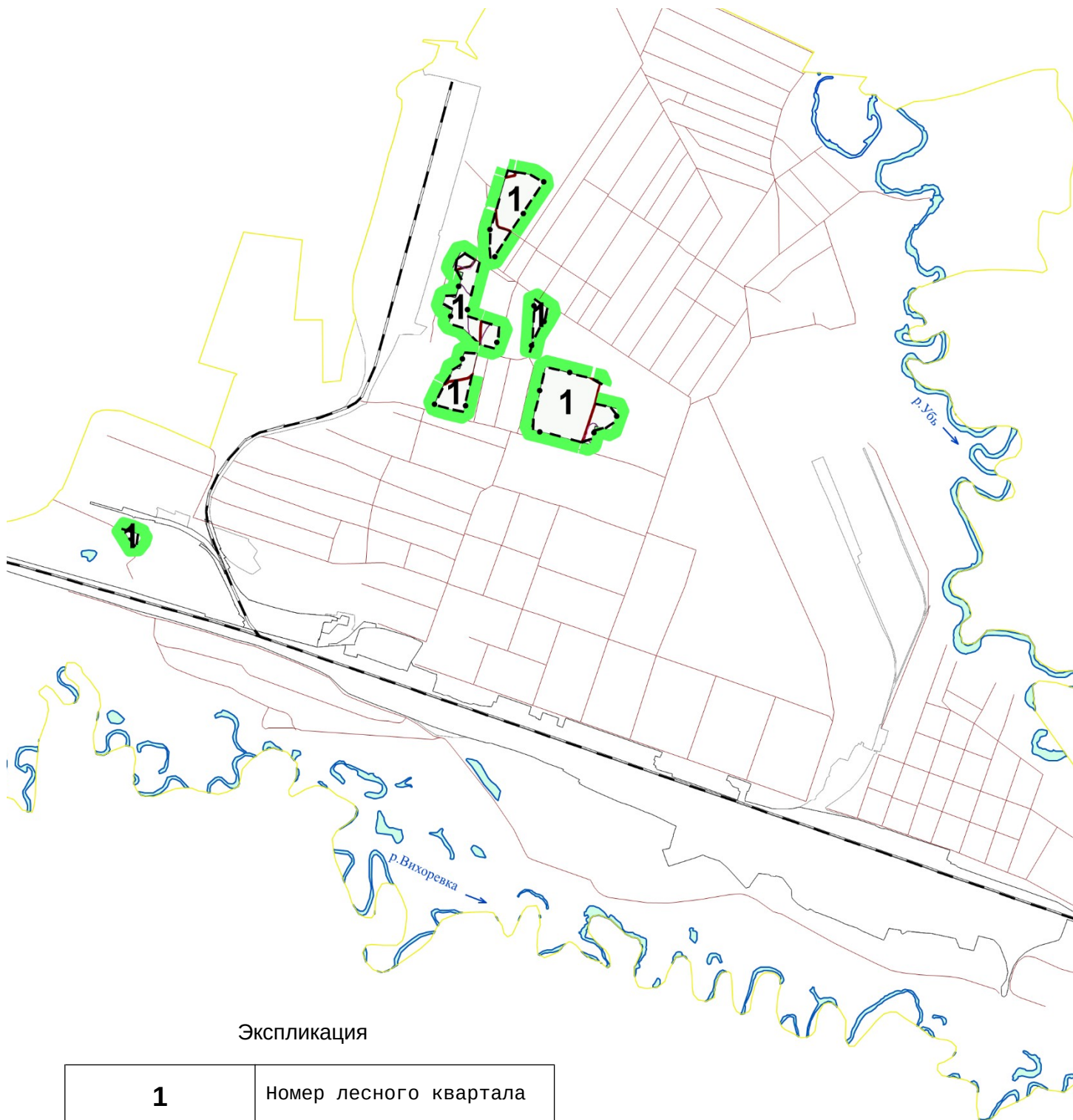
ПОСТАНОВЛЯЕТ:

1. Создать на землях Вихоревского городского поселения Братского района Иркутской области Вихоревское городское лесничество (далее – лесничество).
2. Утвердить границы лесничества согласно схеме границ лесничества (приложение 1) и графическому описанию местоположения границ лесничества, включающему перечень координат характерных точек границ лесничества (приложение 2).
3. Сектору по работе с муниципальным имуществом и землеустройству администрации Вихоревского городского поселения обеспечить осуществление мероприятий по лесоустройству на территории лесничества, разработку и утверждение лесохозяйственного регламента.
4. Отделу жилищно-коммунального хозяйства, архитектуры и строительства администрации Вихоревского городского поселения направить настоящее постановление в Управление Росреестра по Иркутской области для внесения в Единый государственный реестр недвижимости и Министерство лесного комплекса Иркутской области.
5. Настоящее постановление подлежит официальному опубликованию и размещению на официальном сайте администрации Вихоревского городского поселения.
6. Контроль исполнения настоящего постановления оставляю за собой.


Глава администрации
Вихоревского городского поселения

Н.Ю. Дружинин

КАРТА-СХЕМА
ГРАНИЦ
ВИХОРЕВСКОГО ГОРОДСКОГО ЛЕСНИЧЕСТВА
Вихоревского муниципального образования
Братского района Иркутской области
Площадь 20,8317 га
Масштаб 1 : 25 000



Экспликация

1	Номер лесного квартала
	Граница лесничества

**Графическое описание местоположения границ земель, на которых
располагаются защитные леса (городские леса) Вихоревского городского
лесничества на территории Вихоревского городского поселения Братского
района Иркутской области**

Вихоревское городское лесничество

(наименование объекта, местоположение границ которого описано (далее - объект))

Раздел 1

Сведения об объекте

№ п/п	Характеристики объекта	Описание характеристик
1	2	3
1.	Местоположение объекта	Иркутская область, Братский район, Вихоревское городское поселение, г. Вихоревка
2.	Площадь объекта +/- величина погрешности определения площади (Р +/- Дельта Р)	208317 +/- 160 м ²
3.	Иные характеристики объекта	-

Раздел 2

Сведения о местоположении границ объекта

1. Система координат МСК-38, зона 2

2. Сведения о характерных точках границ объекта

Обозначение характерных точек границ	Координаты, м		Метод определения координат характерной точки	Средняя квадратическая погрешность положения характерной точки (M _t), м	Описание обозначения точки на местности (при наличии)
	X	Y			
1	2	3	4	5	6
1	814381.34	3133532.54	Картометрически й метод	0.10	-
2	814439.06	3133565.28	Картометрически й метод	0.10	-
3	814387.17	3133648.42	Картометрически й метод	0.10	-
4	814164.20	3133589.93	Картометрически й метод	0.10	-
5	814161.40	3133596.65	Картометрически й метод	0.10	-
6	814147.97	3133593.35	Картометрически й метод	0.10	-
7	814115.65	3133683.48	Картометрически й метод	0.10	-
8	814095.82	3133748.09	Картометрически й метод	0.10	-
9	814003.20	3133713.36	Картометрически й метод	0.10	-
10	814000.60	3133712.06	Картометрически й метод	0.10	-
11	814016.71	3133649.57	Картометрически й метод	0.10	-
12	814091.17	3133573.21	Картометрически й метод	0.10	-
13	814112.55	3133508.68	Картометрически й метод	0.10	-
14	814116.90	3133509.99	Картометрически й метод	0.10	-
15	814174.65	3133526.26	Картометрически й метод	0.10	-
16	814188.21	3133478.13	Картометрически й метод	0.10	-
17	814241.85	3133493.24	Картометрически й метод	0.10	-
18	814228.99	3133539.03	Картометрически й метод	0.10	-
19	814282.43	3133556.34	Картометрически й метод	0.10	-
20	814340.18	3133572.61	Картометрически й метод	0.10	-
21	814353.77	3133524.63	Картометрически й метод	0.10	-
1	814381.34	3133532.54	Картометрически й метод	0.10	-

2. Сведения о характерных точках границ объекта					
Обозначение характерных точек границ	Координаты, м		Метод определения координат характерной точки	Средняя квадратическая погрешность положения характерной точки (M _t), м	Описание обозначения точки на местности (при наличии)
	X	Y			
1	2	3	4	5	6
22	814799.56	3133770.82	Картометрический метод	0.10	-
23	814776.73	3133890.11	Картометрический метод	0.10	-
24	814745.43	3133934.74	Картометрический метод	0.10	-
25	814398.15	3133703.00	Картометрический метод	0.10	-
26	814405.47	3133689.84	Картометрический метод	0.10	-
27	814527.49	3133691.35	Картометрический метод	0.10	-
28	814607.78	3133714.76	Картометрический метод	0.10	-
22	814799.56	3133770.82	Картометрический метод	0.10	-
29	813197.18	3132047.50	Картометрический метод	0.10	-
30	813184.00	3132093.45	Картометрический метод	0.10	-
31	813166.00	3132135.12	Картометрический метод	0.10	-
32	813164.87	3132139.59	Картометрический метод	0.10	-
33	813145.75	3132133.78	Картометрический метод	0.10	-
34	813111.73	3132105.47	Картометрический метод	0.10	-
35	813109.16	3132104.26	Картометрический метод	0.10	-
29	813197.18	3132047.50	Картометрический метод	0.10	-
36	813917.91	3133527.55	Картометрический метод	0.10	-
37	813910.81	3133557.20	Картометрический метод	0.10	-
38	813989.94	3133579.31	Картометрический метод	0.10	-
39	813980.95	3133637.26	Картометрический метод	0.10	-
40	813951.72	3133630.52	Картометрический метод	0.10	-
41	813922.48	3133623.77	Картометрический метод	0.10	-
42	813922.48	3133623.76	Картометрический метод	0.10	-
43	813893.25	3133616.97	Картометрический метод	0.10	-

2. Сведения о характерных точках границ объекта					
Обозначение характерных точек границ	Координаты, м		Метод определения координат характерной точки	Средняя квадратическая погрешность положения характерной точки (Mт), м	Описание обозначения точки на местности (при наличии)
	X	Y			
1	2	3	4	5	6
44	813893.25	3133617.02	Картометрический метод	0.10	-
45	813864.01	3133610.27	Картометрический метод	0.10	-
46	813834.78	3133603.52	Картометрический метод	0.10	-
47	813805.49	3133596.45	Картометрический метод	0.10	-
48	813775.35	3133589.48	Картометрический метод	0.10	-
49	813741.11	3133581.57	Картометрический метод	0.10	-
50	813713.42	3133575.15	Картометрический метод	0.10	-
51	813726.92	3133520.39	Картометрический метод	0.10	-
52	813742.93	3133460.73	Картометрический метод	0.10	-
53	813749.99	3133442.72	Картометрический метод	0.10	-
54	813791.66	3133463.02	Картометрический метод	0.10	-
55	813851.46	3133491.92	Картометрический метод	0.10	-
56	813848.10	3133504.18	Картометрический метод	0.10	-
36	813917.91	3133527.55	Картометрический метод	0.10	-
57	814223.33	3133892.47	Картометрический метод	0.10	-
58	814173.26	3133964.62	Картометрический метод	0.10	-
59	814120.62	3133934.03	Картометрический метод	0.10	-
60	814057.53	3133893.72	Картометрический метод	0.10	-
61	813985.60	3133876.91	Картометрический метод	0.10	-
57	814223.33	3133892.47	Картометрический метод	0.10	-
62	813912.07	3133938.15	Картометрический метод	0.10	-
63	813920.55	3133940.53	Картометрический метод	0.10	-
64	813857.16	3134189.86	Картометрический метод	0.10	-
65	813817.54	3134177.98	Картометрический метод	0.10	-

2. Сведения о характерных точках границ объекта					
Обозначение характерных точек границ	Координаты, м		Метод определения координат характерной точки	Средняя квадратическая погрешность положения характерной точки (M _t), м	Описание обозначения точки на местности (при наличии)
	X	Y			
1	2	3	4	5	6
66	813756.35	3134162.93	Картометрически й метод	0.10	-
67	813730.17	3134269.79	Картометрически й метод	0.10	-
68	813635.09	3134235.26	Картометрически й метод	0.10	-
69	813654.32	3134163.45	Картометрически й метод	0.10	-
70	813646.53	3134161.17	Картометрически й метод	0.10	-
71	813578.39	3134143.42	Картометрически й метод	0.10	-
72	813571.04	3134139.36	Картометрически й метод	0.10	-
73	813579.55	3134104.46	Картометрически й метод	0.10	-
74	813599.55	3134030.27	Картометрически й метод	0.10	-
75	813614.20	3133974.44	Картометрически й метод	0.10	-
76	813626.59	3133926.53	Картометрически й метод	0.10	-
77	813639.79	3133873.76	Картометрически й метод	0.10	-
78	813647.85	3133876.63	Картометрически й метод	0.10	-
79	813677.79	3133882.75	Картометрически й метод	0.10	-
80	813707.06	3133889.48	Картометрически й метод	0.10	-
81	813736.25	3133896.30	Картометрически й метод	0.10	-
82	813765.46	3133903.07	Картометрически й метод	0.10	-
83	813765.06	3133905.09	Картометрически й метод	0.10	-
84	813794.39	3133912.26	Картометрически й метод	0.10	-
85	813823.55	3133917.62	Картометрически й метод	0.10	-
86	813853.19	3133924.51	Картометрически й метод	0.10	-
87	813882.72	3133931.94	Картометрически й метод	0.10	-
62	813912.07	3133938.15	Картометрически й метод	0.10	-

3. Сведения о характерных точках части (частей) границы объекта

Обозначение характерных точек части границы	Координаты, м		Метод определения координат характерной точки	Средняя квадратическая погрешность положения характерной точки (Mt), м	Описание обозначения точки на местности (при наличии)
	X	Y			
1	2	3	4	5	6
-	-	-	-	-	-

