

**ПРОЕКТ ЗАЩИТНЫХ ЛЕСОВ
ВИХОРЕВСКОГО ГОРОДСКОГО ЛЕСНИЧЕСТВА
НА ТЕРРИТОРИИ
ВИХОРЕВСКОГО ГОРОДСКОГО ПОСЕЛЕНИЯ
БРАТСКОГО РАЙОНА
ИРКУТСКОЙ ОБЛАСТИ**



**Иркутск
2023**

Оглавление

1. ОБЩИЕ СВЕДЕНИЯ	3
1.1. Цель выполнения лесоустроительных работ	3
1.2. Сведения о заказчике лесоустроительных работ	3
1.3. Сведения об исполнителе работ	3
1.4. Основание проведения работ	3
1.5. Дата подготовки документа	4
2. ИСХОДНЫЕ ДАННЫЕ	5
2.1. Перечень документов, использованных при проведении лесоустроительных работ	5
2.2. Сведения о геодезической основе, использованной при проведении лесоустроительных работ	5
2.3. Сведения о средствах измерений	6
3. ВЕДОМОСТЬ ДЕЛЕНИЯ ЛЕСОВ ПО ЦЕЛЕВОМУ НАЗНАЧЕНИЮ И КАТЕГОРИЯМ ЗАЩИТНЫХ ЛЕСОВ	7
3.1. Наименование видов лесов по их целевому назначению	7
3.2. Площадь защитных лесов	7
3.3. Наименования участковых лесничеств	7
3.4. Номера лесных кварталов	7
3.5. Площади лесных кварталов	7
3.6. Основания деления лесов по целевому назначению	7
3.7. Иная информация	8
4. ВЕДОМОСТЬ ПРОЕКТИРУЕМЫХ ОСОБО ЗАЩИТНЫХ УЧАСТКОВ ЛЕСОВ	9
5. ГРАФИЧЕСКОЕ ОПИСАНИЕ ГРАНИЦ ЗЕМЕЛЬ, НА КОТОРЫХ РАСПОЛАГАЮТСЯ ЗАЩИТНЫЕ ЛЕСА	9
6. ГРАФИЧЕСКОЕ ОПИСАНИЕ ГРАНИЦ ЗЕМЕЛЬ, НА КОТОРЫХ РАСПОЛАГАЮТСЯ ПРОЕКТИРУЕМЫЕ ОСОБО ЗАЩИТНЫЕ УЧАСТКИ ЛЕСОВ	9
7. ПОЯСНИТЕЛЬНАЯ ЗАПИСКА	10
Приложение 1. Карта-схема Вихоревского городского лесничества	11
Приложение 2. Карта-схема с проектируемыми границами защитных лесов Вихоревского городского лесничества	12
Приложение 3. Графическое описание границ земель, на которых располагаются защитные леса (городские леса) Вихоревского городского лесничества (графическое описание границ земель, на которых располагаются защитные леса (городские леса) в формате mid/mif приведено на прилагаемом электронном носителе)	13
Приложение 4. Выписка из государственного лесного реестра от 21.09.2022 № 33 (копия)	21
Приложение 5. Выписка из государственного реестра недвижимости об основных характеристиках и зарегистрированных правах на объект недвижимости (копия)	24

1. Общие сведения

1.1. Цель выполнения лесоустроительных работ

Лесоустройство представляет собой систему взаимосвязанных мероприятий, которые проводятся в целях получения актуальных и достоверных сведений о лесах и лесных ресурсах, об их местоположении, состоянии, количественных и качественных характеристиках, используемых в качестве информационной основы для осуществления мероприятий по сохранению лесов, лесного планирования, для ведения государственного лесного реестра (далее - ГЛР), оценки лесов, для обеспечения устойчивого управления лесами, многоцелевого, рационального, непрерывного, неистощительного использования лесов, для улучшения их качества и повышения их продуктивности.

Целью выполнения лесоустроительных работ является проектирование защитных лесов Вихоревского городского лесничества в границах Вихоревского муниципального образования Братского района Иркутской области. В соответствии со статьей 2 закона Иркутской области от 02.12.2004 № 76-оз «О статусе и границах муниципальных образований Братского района Иркутской области» Вихоревское муниципальное образование наделено статусом городского поселения.

1.2. Сведения о заказчике лесоустроительных работ

Заказчиком выполнения лесоустроительных работ является администрация Вихоревского городского поселения:

ИНН / КПП: 3823018143 / 382301001;

адрес: 665770, Иркутская область, Братский район, г. Вихоревка, ул. Дзержинского, 105;

телефон/факс: +7 (3953) 400-773;

адрес электронной почты: adm_vihorevka@mail.ru; сайт: <https://admvih.ru>.

1.3. Сведения об исполнителе работ

Исполнителем выполнения лесоустроительных работ является ООО «СЕРВИСТА»:

ИНН / КПП: 3811088474 / 381101001;

юридический адрес 664047, г. Иркутск, ул. Байкальская, 105 А, пом. 24;

телефон (3952) 235-401; факс (3952) 235-402;

адрес электронной почты: servista@irk.ru; сайт: servista.pф.

1.4. Основание проведения работ

Основанием для проведения мероприятий по лесоустройству, являются договоры на выполнение работ между администрацией Вихоревского городского поселения и ООО «СЕРВИСТА» от 20.05.2022 № 77/2022/СТА и от 20.05.2022 № 77-1/2022/СТА.

1.5. Дата подготовки документа

Настоящий проект защитных лесов является неотъемлемой частью лесоустроительной документации, подготовленной по результатам проведения мероприятий по лесоустройству в лесах. Информация о лесах является актуальной по состоянию на 1 января 2024 года.

2. Исходные данные

2.1. Перечень документов, использованных при проведении лесоустроительных работ

При осуществлении мероприятий по лесоустройству использованы следующие документы:

1. Приказ Минприроды России от 05.08.2022 № 510 «Об утверждении Лесоустроительной инструкции».

2. Решение Думы Вихоревского муниципального образования от 20.12.2013 № 73 «Об утверждении Генерального плана Вихоревского муниципального образования и правил землепользования и застройки Вихоревского муниципального образования».

3. Приказ Росреестра от 23.10.2020 № П/0393 «Об утверждении требований к точности и методам определения координат характерных точек границ земельного участка, требований к точности и методам определения координат характерных точек контура здания, сооружения или объекта незавершенного строительства на земельном участке, а также требований к определению площади здания, сооружения, помещения, машино-места».

4. Федеральный закон от 13.07.2015 № 218-ФЗ «О государственной регистрации недвижимости».

2.2. Сведения о геодезической основе, использованной при проведении лесоустроительных работ

В качестве геодезической основы использовались:

1. Сведения из единого государственного реестра недвижимости, полученные в виде кадастровых планов территорий.

2. Генеральный план Вихоревского муниципального образования и правила землепользования и застройки Вихоревского муниципального образования.

3. Графическое описание местоположения границ Братского лесничества, расположенного на землях лесного фонда в Иркутской области, включающее в себя перечень координат характерных точек (приложение № 2 к приказу Рослесхоза от 24.03.2023 № 513 «Об установлении границ Братского лесничества в Иркутской области»).

4. Космоснимок, полученный с космического аппарата JILIN1KF01C с параметрами:

- Дата съемки – 08.08.2022
- Продукт – 4-х канальное цветосинтезированное изображение (RGBNir)
- Пространственное разрешение: 0,5 м/пиксель
- Формат – GeoTIFF, 8 бит
- Географическая проекция - UTM (WGS 84)
- Проекция – МСК-38 зона 3

5. Ортофотоплан с параметрами:

- Дата съемки – 20.09.2022
- Продукт – 4-х канальное цветосинтезированное изображение (RGB)
- Пространственное разрешение: 0,5 м/пиксель
- Проекция – МСК-38 зона 3.

6. Выписка и государственного лесного реестра от 21.09.2022 № 33, выданная территориальным управлением министерства лесного комплекса Иркутской области по Братскому лесничеству.

2.3. Сведения о средствах измерений

При определении границ проектируемого лесничества координаты характерных точек определены картометрическим методом. Точность определения координат составила 0,1 м.

3. Ведомость деления лесов по целевому назначению и категориям защитных лесов

3.1. Наименование видов лесов по их целевому назначению

К защитным лесам относятся леса, которые являются природными объектами, имеющими особо ценное значение, и в отношении которых устанавливается особый правовой режим использования, охраны, защиты, воспроизводства лесов.

Городские леса определяются как леса, расположенные на землях населенных пунктов в пределах одного муниципального образования (статья 116 Лесного кодекса Российской Федерации).

В соответствии со статьей 111 Лесного кодекса Российской Федерации городские леса отнесены к категории защитных лесов.

3.2. Площадь защитных лесов

Общая площадь защитных лесов соответствует площади лесничества и составляет 20,8317 га.

3.3. Наименования участковых лесничеств

Проектирование участковых лесничеств в границах Вихоревского городского лесничества не производилось.

3.4. Номера лесных кварталов

С учетом незначительной площади городских лесов Вихоревского городского поселения - 20,8317 га в лесничестве образован 1 (один) лесной квартал, границы лесного квартала совпадают с границами Вихоревского городского лесничества..

3.5. Площади лесных кварталов

Наименование лесничества, участкового лесничества	Номера лесных кварталов	Номера лесотаксационных выделов	Общая площадь, га
Вихоревского городского лесничества	1	1-12	20,8317
Всего по лесному участку			20,8317

3.6. Основания деления лесов по целевому назначению

Земельный кодекс Российской Федерации (часть 9 статьи 85) относит городские леса к землям населенных пунктов и учитывает их в составе рекреационных зон.

Статьей 116 Лесного кодекса Российской Федерации городские леса определяются как леса, расположенные на землях населенных пунктов в пределах

одного муниципального образования. В соответствии со статьей 111 Лесного кодекса Российской Федерации городские леса отнесены к категории защитных лесов.

3.7. Иная информация

Закрепление на местности местоположения границ защитных лесов не производилось, поскольку не было предусмотрено договором на выполнение работ.

4. Ведомость проектируемых особо защитных участков лесов

Особо защитные участки лесов в границах Вихоревского городского лесничества отсутствуют, ведомость проектируемых особо защитных участков лесов не приводится.

5. Графическое описание границ земель, на которых располагаются защитные леса

Графическое описание границ земель, на которых располагаются защитные леса (с категориями защитных лесов), включающее в себя перечень координат характерных точек его границ в системе координат, установленной для ведения ЕГРН (МСК-38 зона 3) представлено в приложении 3 к настоящему проекту.

6. Графическое описание границ земель, на которых располагаются проектируемые особо защитные участки лесов

Особо защитные участки лесов в границах Вихоревского городского лесничества отсутствуют, графическое описание границ земель, на которых располагаются проектируемые особо защитные участки лесов не приводится.

7. Пояснительная записка

Городские леса определяются как леса, расположенные на землях населенных пунктов в пределах одного муниципального образования (ст. 116 ЛК РФ). Объект лесоустройства располагается на землях населенных пунктов (кадастровый номер 38:02:000000:3748), находящихся в муниципальной собственности. В соответствии со статьей 111 Лесного кодекса Российской Федерации городские леса отнесены к категории защитных лесов.

Мероприятия по лесоустройству на вышеуказанной территории ранее не проводились. Целевое назначение лесов не устанавливалось.

Разработчик Проекта

Главный инженер-таксатор
ООО «СЕРВИСТА»

Е.В. Путакиди

Руководитель работ

Начальник отдела лесных отношений
ООО «СЕРВИСТА»

С.С. Соколова

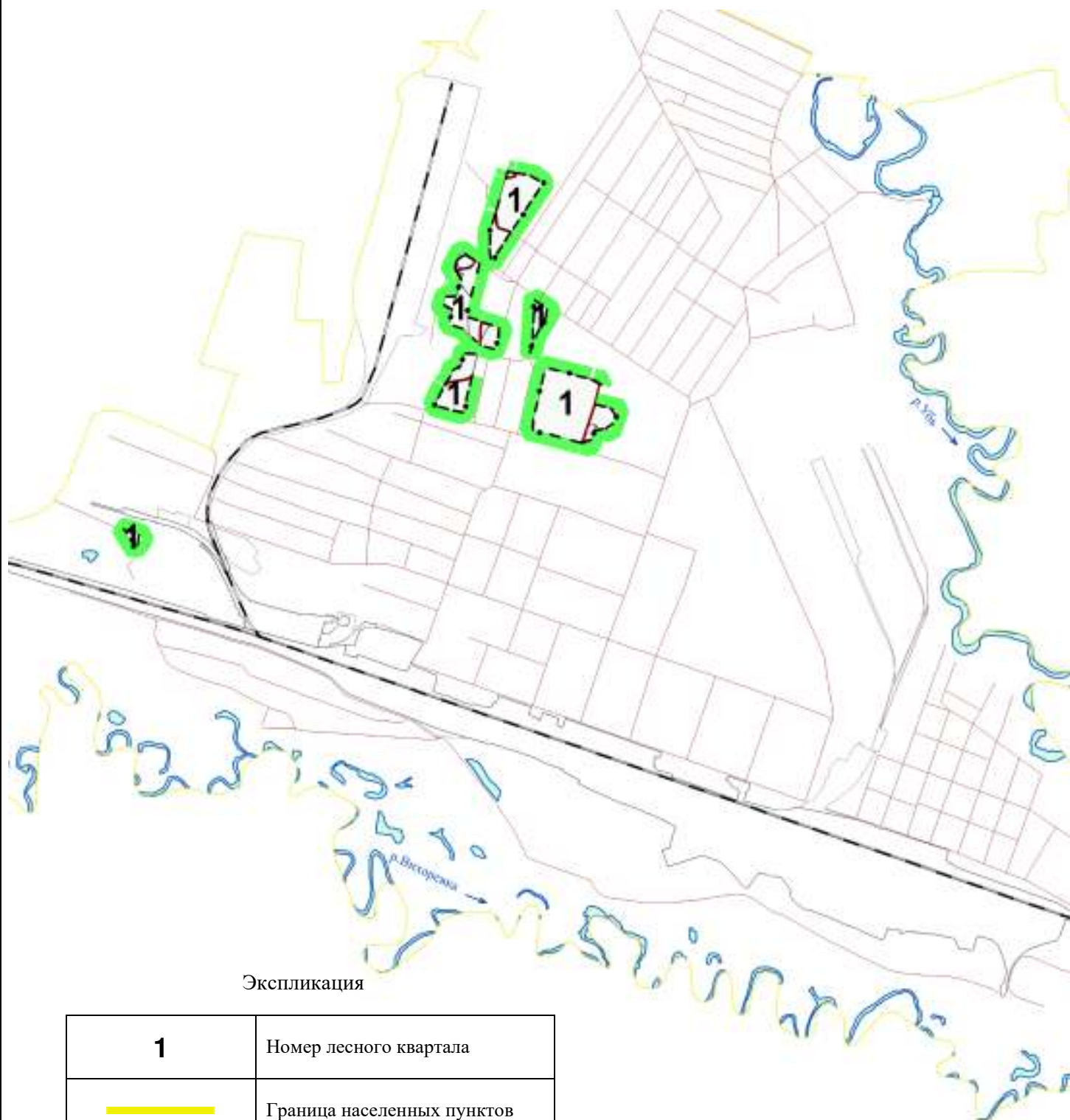
КАРТА-СХЕМА ВИХОРЕВСКОГО ГОРОДСКОГО ЛЕСНИЧЕСТВА

Вихоревского муниципального образования



Братского района Иркутской области

Площадь 20,8317 га

Масштаб 1 : 25 000



Экспликация

1	Номер лесного квартала
	Граница населенных пунктов
	Граница лесничества

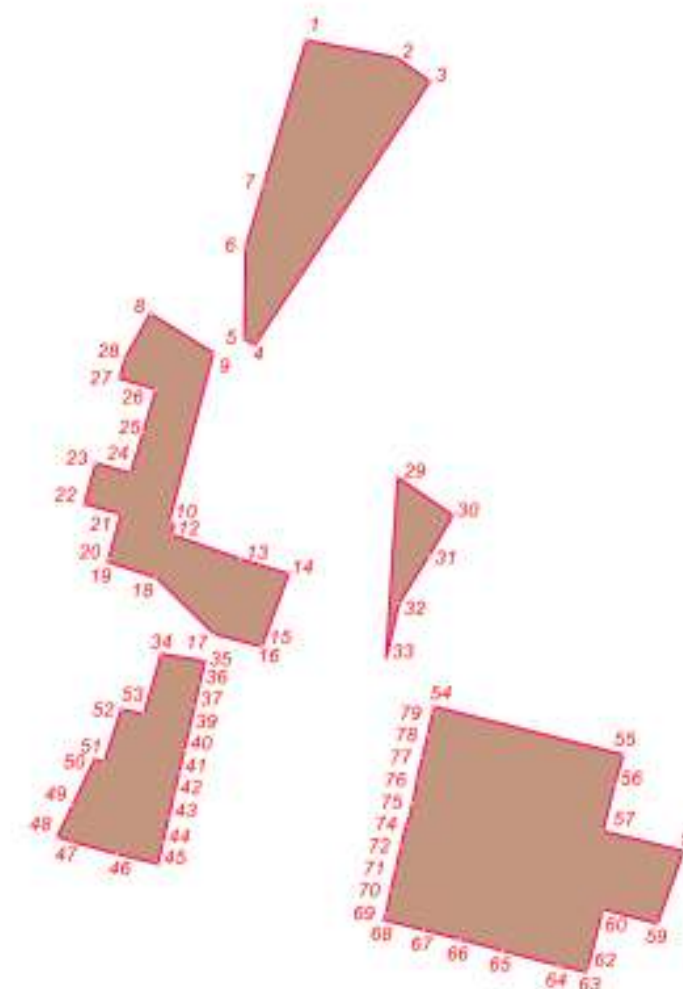
КАРТА-СХЕМА

С ПРОЕКТИРУЕМЫМИ ГРАНИЦАМИ ЗАЩИТНЫХ ЛЕСОВ

ВИХОРЕВСКОГО ГОРОДСКОГО ЛЕСНИЧЕСТВА

Вихоревского муниципального образования
Братского района Иркутской области
Масштаб 1 : 10 00

Каталог координат (МСК-38, зона 3)					
Номера характерных точек	X	Y	Номера характерных точек	X	Y
1	814799,56	3133770,82	44	813741,11	3133581,57
2	814776,73	3133890,11	45	813713,42	3133575,15
3	814745,43	3133934,74	46	813726,92	3133520,39
4	814398,15	3133703,00	47	813742,93	3133460,73
5	814405,47	3133689,84	48	813749,99	3133442,72
6	814527,49	3133691,35	49	813791,66	3133463,02
7	814607,78	3133714,76	50	813851,46	3133491,92
1	814799,56	3133770,82	51	813848,10	3133504,18
			52	813917,91	3133527,55
8	814439,06	3133565,28	53	813910,81	3133557,20
9	814387,17	3133648,42	34	813989,94	3133579,31
10	814164,20	3133589,93			
11	814161,40	3133596,65	54	813920,55	3133940,53
12	814147,97	3133593,35	55	813857,16	3134189,86
13	814115,65	3133683,48	56	813817,54	3134177,98
14	814095,82	3133748,09	57	813756,35	3134162,93
15	814003,20	3133713,36	58	813730,17	3134269,79
16	814000,60	3133712,06	59	813635,09	3134235,26
17	814016,71	3133649,57	60	813654,32	3134163,45
18	814091,17	3133573,21	61	813646,53	3134161,17
19	814112,55	3133508,68	62	813578,39	3134143,42
20	814116,90	3133509,99	63	813571,04	3134139,36
21	814174,65	3133526,26	64	813579,55	3134104,46
22	814188,21	3133478,13	65	813599,55	3134030,27
23	814241,85	3133493,24	66	813614,20	3133974,44
24	814228,99	3133539,03	67	813626,59	3133926,53
25	814282,43	3133556,34	68	813639,79	3133873,76
26	814340,18	3133572,61	69	813647,85	3133876,63
27	814353,77	3133524,63	70	813677,79	3133882,75
28	814381,34	3133532,54	71	813707,06	3133889,48
8	814439,06	3133565,28	72	813736,25	3133896,30
			73	813765,46	3133903,07
29	814223,33	3133892,47	74	813765,06	3133905,09
30	814173,26	3133964,62	75	813794,39	3133912,26
31	814120,62	3133934,03	76	813823,55	3133917,62
32	814057,53	3133893,72	77	813853,19	3133924,51
33	813985,60	3133876,91	78	813882,72	3133931,94
29	814223,33	3133892,47	79	813912,07	3133938,15
			54	813920,55	3133940,53
34	813989,94	3133579,31			
35	813980,95	3133637,26	80	813197,18	3132047,50
36	813951,72	3133630,52	81	813184,00	3132093,45
37	813922,48	3133623,76	82	813166,00	3132135,12
38	813893,25	3133616,97	83	813164,87	3132139,59
39	813893,25	3133617,02	84	813145,75	3132133,78
40	813864,01	3133610,27	85	813111,73	3132105,47
41	813834,78	3133603,52	86	813109,16	3132104,26
42	813805,49	3133596,45	80	813197,18	3132047,50
43	813775,35	3133589,48			



Экспликация

	Защитные леса: городские леса
45	Номер поворотной точки

**Графическое описание границ земель, на которых располагаются
защитные леса (городские леса) Вихоревского городского лесничества
на территории Вихоревского городского поселения
Братского района Иркутской области
Земли, на которых располагаются защитные леса (городские леса)**

(наименование объекта, местоположение границ которого описано (далее - объект))

Раздел 1

Сведения об объекте

№ п/п	Характеристики объекта	Описание характеристик
1	2	3
1.	Местоположение объекта	Иркутская область, Братский район, Вихоревское городское поселение, г.Вихоревка
2.	Площадь объекта +/- величина погрешности определения площади (P +/- Дельта P)	208317 +/- 160 м ²
3.	Иные характеристики объекта	-

Раздел 2

Сведения о местоположении границ объекта

1. Система координат МСК-38, зона 2

2. Сведения о характерных точках границ объекта

Обозначение характерных точек границ	Координаты, м		Метод определения координат характерной точки	Средняя квадратическая погрешность положения характерной точки (Mt), м	Описание обозначения точки на местности (при наличии)
	X	Y			
1	2	3	4	5	6
1	814381.34	3133532.54	Картометрический метод	0.10	-
2	814439.06	3133565.28	Картометрический метод	0.10	-
3	814387.17	3133648.42	Картометрический метод	0.10	-
4	814164.20	3133589.93	Картометрический метод	0.10	-
5	814161.40	3133596.65	Картометрический метод	0.10	-
6	814147.97	3133593.35	Картометрический метод	0.10	-
7	814115.65	3133683.48	Картометрический метод	0.10	-
8	814095.82	3133748.09	Картометрический метод	0.10	-
9	814003.20	3133713.36	Картометрический метод	0.10	-
10	814000.60	3133712.06	Картометрический метод	0.10	-
11	814016.71	3133649.57	Картометрический метод	0.10	-
12	814091.17	3133573.21	Картометрический метод	0.10	-
13	814112.55	3133508.68	Картометрический метод	0.10	-
14	814116.90	3133509.99	Картометрический метод	0.10	-
15	814174.65	3133526.26	Картометрический метод	0.10	-
16	814188.21	3133478.13	Картометрический метод	0.10	-
17	814241.85	3133493.24	Картометрический метод	0.10	-
18	814228.99	3133539.03	Картометрический метод	0.10	-
19	814282.43	3133556.34	Картометрический метод	0.10	-
20	814340.18	3133572.61	Картометрический метод	0.10	-
21	814353.77	3133524.63	Картометрический метод	0.10	-
1	814381.34	3133532.54	Картометрический метод	0.10	-

2. Сведения о характерных точках границ объекта					
Обозначение характерных точек границ	Координаты, м		Метод определения координат характерной точки	Средняя квадратическая погрешность положения характерной точки (Mt), м	Описание обозначения точки на местности (при наличии)
	X	Y			
1	2	3	4	5	6
22	814799.56	3133770.82	Картометрический метод	0.10	-
23	814776.73	3133890.11	Картометрический метод	0.10	-
24	814745.43	3133934.74	Картометрический метод	0.10	-
25	814398.15	3133703.00	Картометрический метод	0.10	-
26	814405.47	3133689.84	Картометрический метод	0.10	-
27	814527.49	3133691.35	Картометрический метод	0.10	-
28	814607.78	3133714.76	Картометрический метод	0.10	-
22	814799.56	3133770.82	Картометрический метод	0.10	-
29	813197.18	3132047.50	Картометрический метод	0.10	-
30	813184.00	3132093.45	Картометрический метод	0.10	-
31	813166.00	3132135.12	Картометрический метод	0.10	-
32	813164.87	3132139.59	Картометрический метод	0.10	-
33	813145.75	3132133.78	Картометрический метод	0.10	-
34	813111.73	3132105.47	Картометрический метод	0.10	-
35	813109.16	3132104.26	Картометрический метод	0.10	-
29	813197.18	3132047.50	Картометрический метод	0.10	-
36	813917.91	3133527.55	Картометрический метод	0.10	-
37	813910.81	3133557.20	Картометрический метод	0.10	-
38	813989.94	3133579.31	Картометрический метод	0.10	-
39	813980.95	3133637.26	Картометрический метод	0.10	-
40	813951.72	3133630.52	Картометрический метод	0.10	-
41	813922.48	3133623.77	Картометрический метод	0.10	-
42	813922.48	3133623.76	Картометрический метод	0.10	-
43	813893.25	3133616.97	Картометрический метод	0.10	-
44	813893.25	3133617.02	Картометрический метод	0.10	-

2. Сведения о характерных точках границ объекта					
Обозначение характерных точек границ	Координаты, м		Метод определения координат характерной точки	Средняя квадратическая погрешность положения характерной точки (Mt), м	Описание обозначения точки на местности (при наличии)
	X	Y			
1	2	3	4	5	6
45	813864.01	3133610.27	Картометрический метод	0.10	-
46	813834.78	3133603.52	Картометрический метод	0.10	-
47	813805.49	3133596.45	Картометрический метод	0.10	-
48	813775.35	3133589.48	Картометрический метод	0.10	-
49	813741.11	3133581.57	Картометрический метод	0.10	-
50	813713.42	3133575.15	Картометрический метод	0.10	-
51	813726.92	3133520.39	Картометрический метод	0.10	-
52	813742.93	3133460.73	Картометрический метод	0.10	-
53	813749.99	3133442.72	Картометрический метод	0.10	-
54	813791.66	3133463.02	Картометрический метод	0.10	-
55	813851.46	3133491.92	Картометрический метод	0.10	-
56	813848.10	3133504.18	Картометрический метод	0.10	-
36	813917.91	3133527.55	Картометрический метод	0.10	-
57	814223.33	3133892.47	Картометрический метод	0.10	-
58	814173.26	3133964.62	Картометрический метод	0.10	-
59	814120.62	3133934.03	Картометрический метод	0.10	-
60	814057.53	3133893.72	Картометрический метод	0.10	-
61	813985.60	3133876.91	Картометрический метод	0.10	-
57	814223.33	3133892.47	Картометрический метод	0.10	-
62	813912.07	3133938.15	Картометрический метод	0.10	-
63	813920.55	3133940.53	Картометрический метод	0.10	-
64	813857.16	3134189.86	Картометрический метод	0.10	-
65	813817.54	3134177.98	Картометрический метод	0.10	-
66	813756.35	3134162.93	Картометрический метод	0.10	-
67	813730.17	3134269.79	Картометрический метод	0.10	-

2. Сведения о характерных точках границ объекта					
Обозначение характерных точек границ	Координаты, м		Метод определения координат характерной точки	Средняя квадратическая погрешность положения характерной точки (Mt), м	Описание обозначения точки на местности (при наличии)
	X	Y			
1	2	3	4	5	6
68	813635.09	3134235.26	Картометрический метод	0.10	-
69	813654.32	3134163.45	Картометрический метод	0.10	-
70	813646.53	3134161.17	Картометрический метод	0.10	-
71	813578.39	3134143.42	Картометрический метод	0.10	-
72	813571.04	3134139.36	Картометрический метод	0.10	-
73	813579.55	3134104.46	Картометрический метод	0.10	-
74	813599.55	3134030.27	Картометрический метод	0.10	-
75	813614.20	3133974.44	Картометрический метод	0.10	-
76	813626.59	3133926.53	Картометрический метод	0.10	-
77	813639.79	3133873.76	Картометрический метод	0.10	-
78	813647.85	3133876.63	Картометрический метод	0.10	-
79	813677.79	3133882.75	Картометрический метод	0.10	-
80	813707.06	3133889.48	Картометрический метод	0.10	-
81	813736.25	3133896.30	Картометрический метод	0.10	-
82	813765.46	3133903.07	Картометрический метод	0.10	-
83	813765.06	3133905.09	Картометрический метод	0.10	-
84	813794.39	3133912.26	Картометрический метод	0.10	-
85	813823.55	3133917.62	Картометрический метод	0.10	-
86	813853.19	3133924.51	Картометрический метод	0.10	-
87	813882.72	3133931.94	Картометрический метод	0.10	-
62	813912.07	3133938.15	Картометрический метод	0.10	-

3. Сведения о характерных точках части (частей) границы объекта

Обозначение характерных точек части границы	Координаты, м		Метод определения координат характерной точки	Средняя квадратическая погрешность положения характерной точки (Mt), м	Описание обозначения точки на местности (при наличии)
	X	Y			
1	2	3	4	5	6
-	-	-	-	-	-

Раздел 3

Сведения о местоположении измененных (уточненных) границ объекта

1. Система координат -

2. Сведения о характерных точках границ объекта

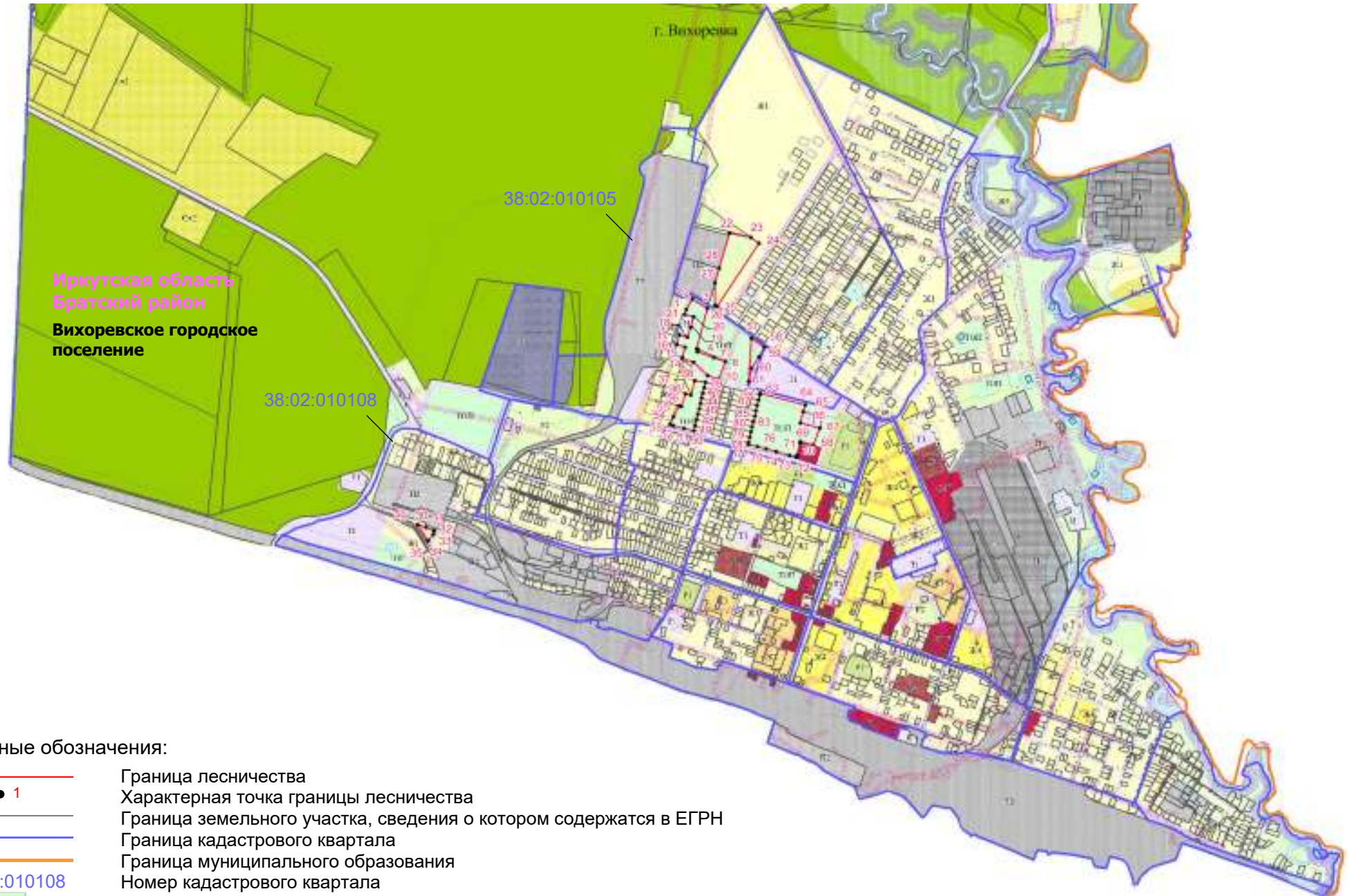
Обозначение характерных точек границ	Существующие координаты, м		Измененные (уточненные) координаты, м		Метод определения координат характерной точки	Средняя квадратическая погрешность положения характерной точки (Mt), м	Описание обозначения точки на местности (при наличии)
	X	Y	X	Y			
1	2	3	4	5	6	7	8
-	-	-	-	-	-	-	

3. Сведения о характерных точках части (частей) границы объекта

Обозначение характерных точек части границы	Существующие координаты, м		Измененные (уточненные) координаты, м		Метод определения координат характерной точки	Средняя квадратическая погрешность положения характерной точки (Mt), м	Описание обозначения точки на местности (при наличии)
	X	Y	X	Y			
1	2	3	4	5	6	7	8
-	-	-	-	-	-	-	

План границ объекта

Защитные леса (городские леса). Вихоревское городское лесничество на территории Вихоревского городского поселения Братского района Иркутской области
 Масштаб 1:25000



Условные обозначения:

- Граница лесничества
- 1 Характерная точка границы лесничества
- Граница земельного участка, сведения о котором содержатся в ЕГРН
- Граница кадастрового квартала
- Граница муниципального образования
- 38.02.010108 Номер кадастрового квартала
- ТСП Озелененные территории общего пользования

Выписка из государственного лесного реестра № 33 от 21.09.2022 г.

Информация о лесном участке

ЛЕСНОЙ УЧАСТОК

Адрес (местоположение): Братское лесничество, Вихоревское участковое лесничество, Кузнецовская дача, кварталы №№ 43,44,55,56.

(Субъект РФ, муниципальное образование, лесничество или лесопарк, квартал и (или) уч.д.)

Целевое назначение:

– Защитные леса, леса, леса выполняющие функции защиты природных и иных объектов, леса расположенные в зеленых зонах.

Виды разрешенного использования лесов:

- заготовка древесины;
- заготовка и сбор недревесных лесных ресурсов;
- заготовка пищевых лесных ресурсов и сбор лекарственных растений;
- ведение сельского хозяйства;
- осуществление рыболовства, за исключением любительского рыболовства;
- осуществление научно-исследовательской деятельности, обрезательной деятельности;
- осуществление рекреационной деятельности;
- выращивание лесных плодовых, ягодных, декоративных растений, лекарственных растений;
- создание лесных питомников и их эксплуатация;
- строительство и эксплуатация водохранилищ и иных искусственных водных объектов, создание и расширение территорий морских и речных портов, строительство, реконструкция и эксплуатация гидротехнических сооружений;
- строительство, реконструкция, эксплуатация линейных объектов;
- осуществление религиозной деятельности.

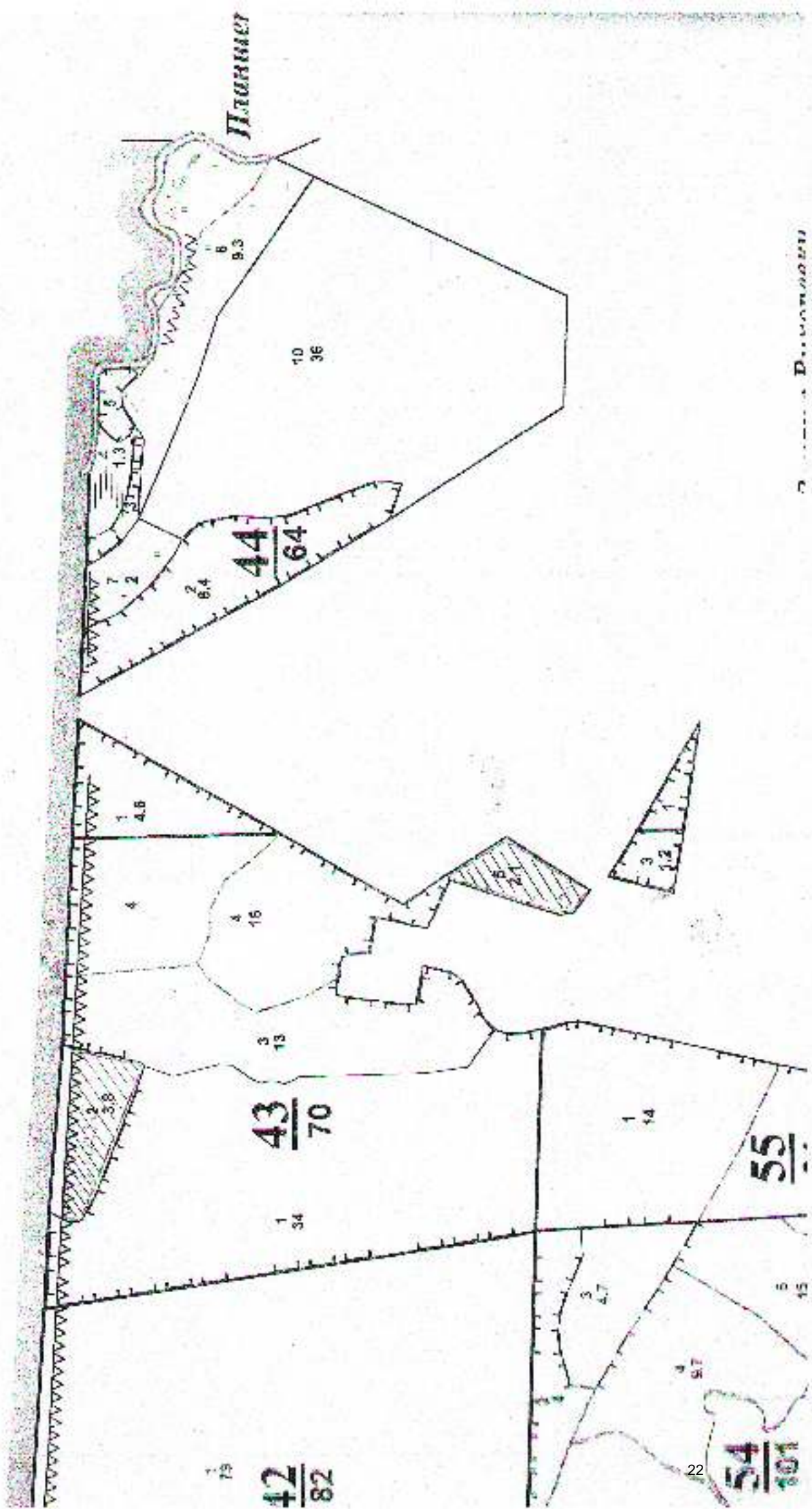
Приложение: 1. Количественные и качественные характеристики

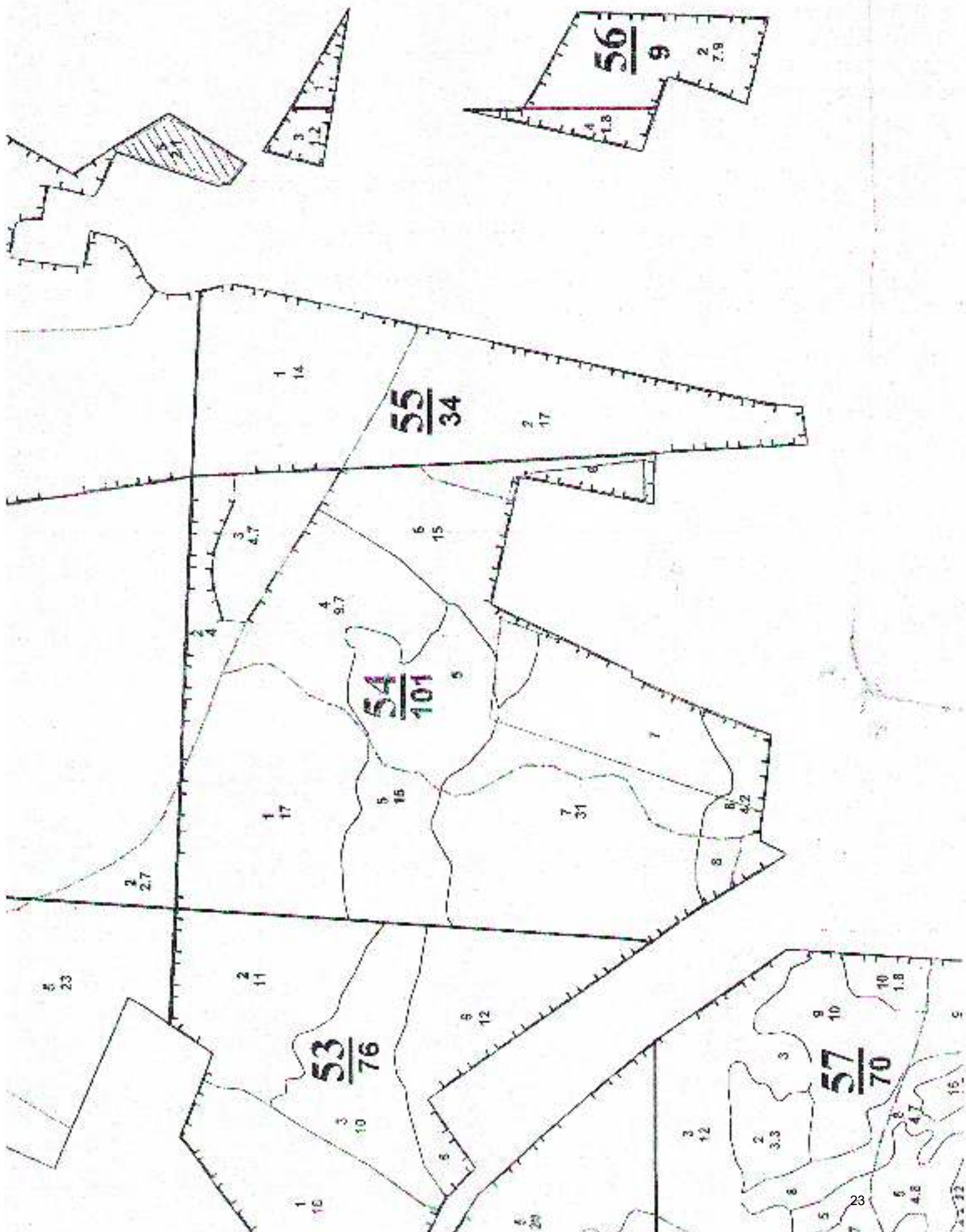
- Планшет

Зам.начальника
ГУ МЧС Иркутской области
по Братскому лесничеству



Заливахи О.И.





Выписка из Единого государственного реестра недвижимости об основных характеристиках и зарегистрированных правах на объект недвижимости

Сведения об основных характеристиках объекта недвижимости

В Единый государственный реестр недвижимости внесены следующие сведения:

Раздел 1 Лист 1

Земельный участок			
вид объекта недвижимости			
Лист № 1 раздела 1	Всего листов раздела 1: 1	Всего разделов: 2	Всего листов выписки: 2
23.01.2023г.			
Кадастровый номер:	38:02:000000:3748		
Номер кадастрового квартала:	38:02:000000		
Дата присвоения кадастрового номера:	23.01.2023		
Ранее присвоенный государственный учетный номер:	данные отсутствуют		
Местоположение:	Иркутская область, муниципальный район Братский, городское поселение Вихоревское, г. Вихоревка		
Площадь, м2:	208317 +/- 224		
Кадастровая стоимость, руб:	не определена		
Кадастровые номера расположенных в пределах земельного участка объектов недвижимости:	данные отсутствуют		
Категория земель:	Земли населенных пунктов		
Виды разрешенного использования:	охрана природных территорий		
Статус записи об объекте недвижимости:	Сведения об объекте недвижимости имеют статус "актуальные"		
Особые отметки:	Граница земельного участка состоит из 6 контуров. Сведения, необходимые для заполнения раздела: 2 - Сведения о зарегистрированных правах, отсутствуют.		
Получатель выписки:	Дружинин Николай Юрьевич (представитель правообладателя), Правообладатель: АДМИНИСТРАЦИЯ ВИХОРЕВСКОГО ГОРОДСКОГО ПОСЕЛЕНИЯ		

полное наименование должности	 ДОКУМЕНТ ПОДПИСАН ЭЛЕКТРОННОЙ ПОДПИСЬЮ	инициалы, фамилия
-------------------------------	--	-------------------

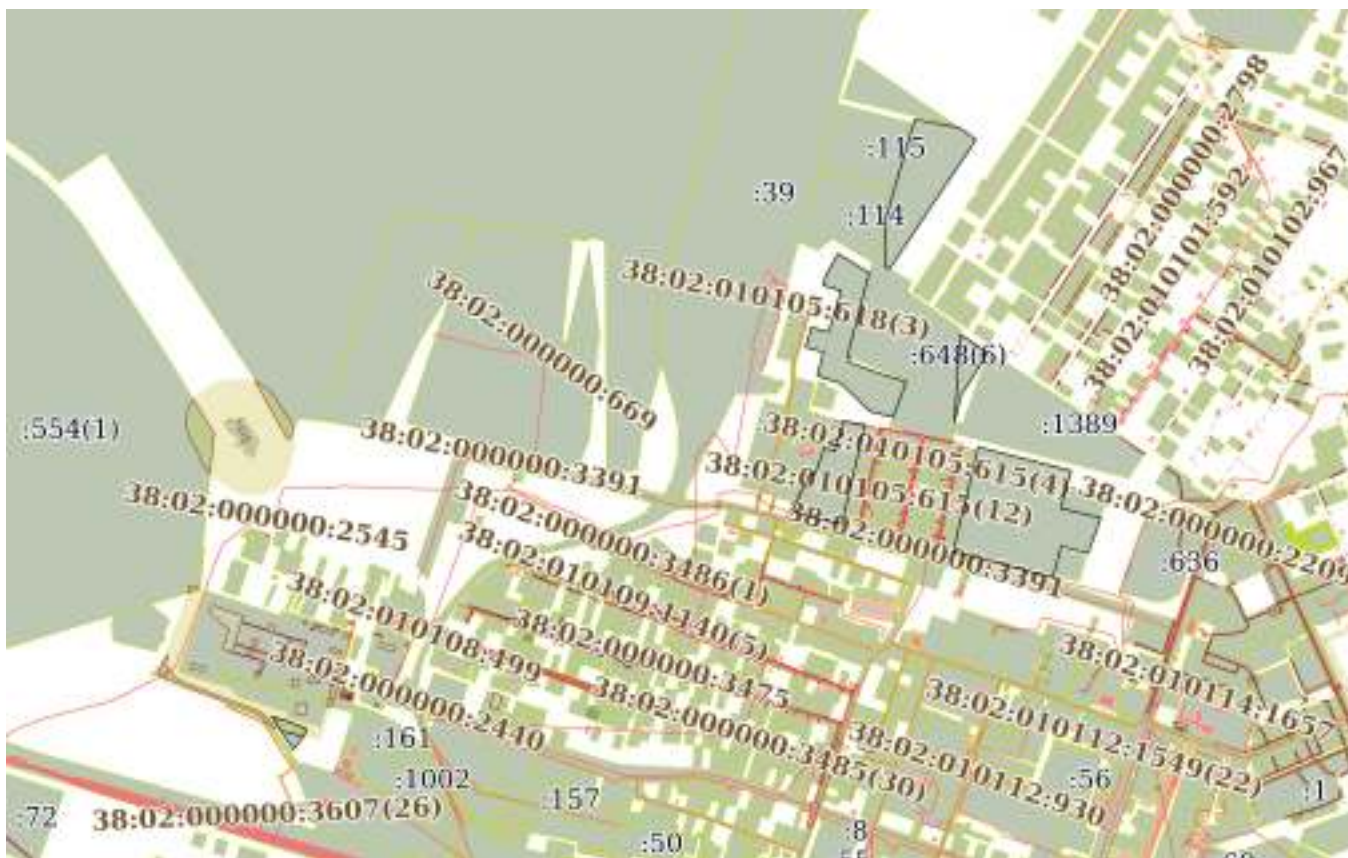
Сертификат: 64575127400433833109200328139839306360
 Владелец: ФЕДЕРАЛЬНАЯ СЛУЖБА ГОСУДАРСТВЕННОЙ
 РЕГИСТРАЦИИ, КАДАСТРА И КАРТОГРАФИИ
 Действителен: с 17.05.2022 по 10.08.2023

Выписка из Единого государственного реестра недвижимости об основных характеристиках и зарегистрированных правах на объект недвижимости

Описание местоположения земельного участка

Земельный участок			
вид объекта недвижимости			
Лист № 1 раздела 3	Всего листов раздела 3: 1	Всего разделов: 2	Всего листов выписки: 2
23.01.2023г.			
Кадастровый номер:		38:02:000000:3748	

План (чертеж, схема) земельного участка



Масштаб 1:20000 Условные обозначения:

	 <p>ДОКУМЕНТ ПОДПИСАН ЭЛЕКТРОННОЙ ПОДПИСЬЮ</p>	
полное наименование должности		инициалы, фамилия

Сертификат: 64575127400433833109200328139839306360
 Владелец: ФЕДЕРАЛЬНАЯ СЛУЖБА ГОСУДАРСТВЕННОЙ
 РЕГИСТРАЦИИ, КАДАСТРА И КАРТОГРАФИИ
 Действителен: с 17.05.2022 по 10.08.2023